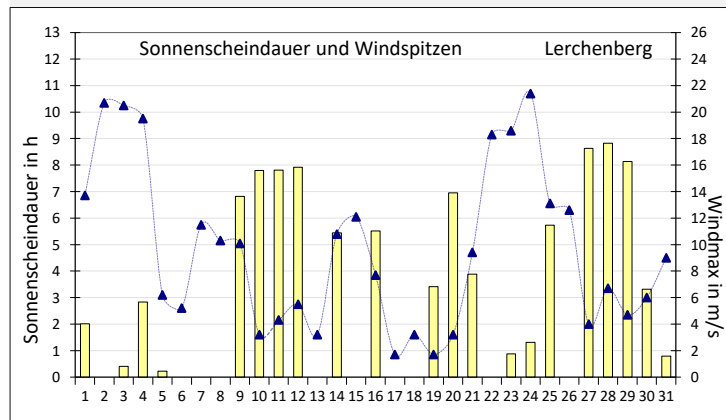
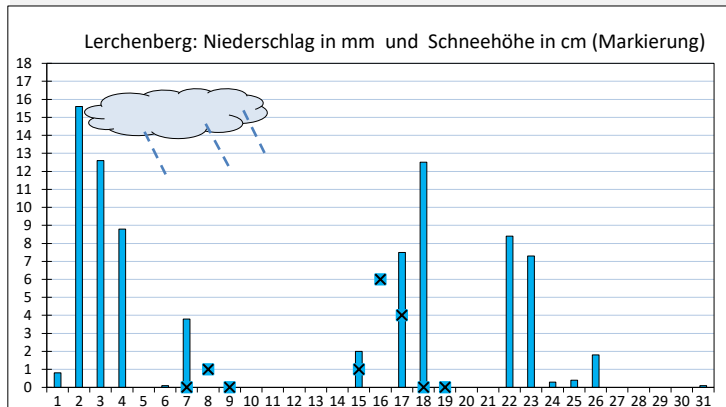
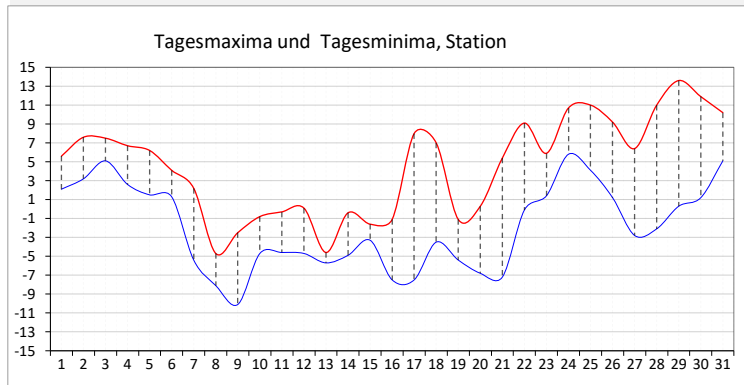
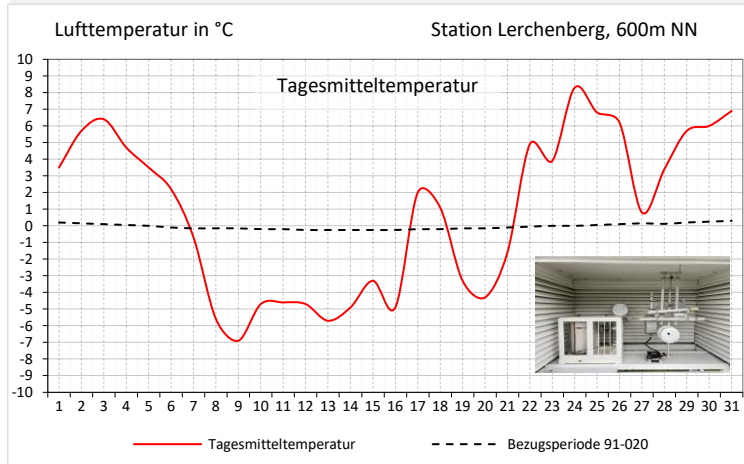


Wetterstatistik für Januar 2024

Stationen Herrenberg (435m NN) und Lerchenberg (602m NN)



Daten Lerchenberg 48,66°N 8,79°E © W. Roos

Temperaturen	in °C	
Monatsmittel:	0,9	
Bezugsperiode 2001-2023	0,0	
Maximum	Minimum	13,6 -10,1
Bodentemperaturminimum		-14,9
Frosttage (Tmin < 0), Eistage (Tmax < 0)		18 9
Niederschlagshöhe in mm		82,0
Bezugsperiode 2001-2023		71,3
Wind in m/s: Mittel	Max	3,2 21,4
Sonnenscheindauer in h		99
Bezugsperiode 2001-2023		61

Daten Herrenberg 48,59°N 8,85°E eigene Daten

Temperaturmittel (°C)	1,5	
Bezugsperiode 2001-2023	1,0	
Maximum	Minimum	12,4 -8,9
Frosttage Eistage		20 4
Niederschlagshöhe in mm		63,3
Klimaperiode 1991-2020		56
Sonnenscheindauer in h		101,5

