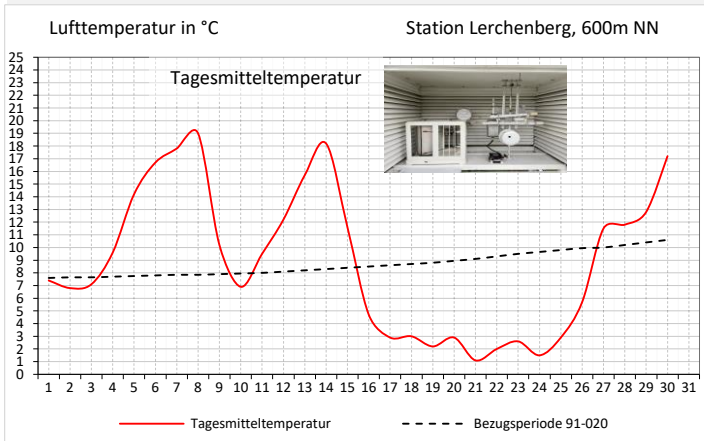


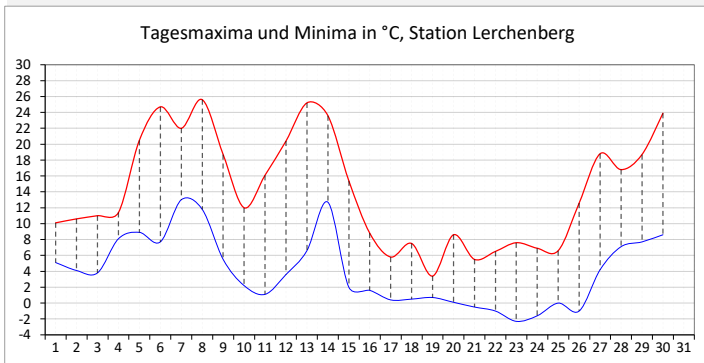
Wetterstatistik für April 2024

Stationen Lerchenberg (601m NN) und Herrenberg (435m NN)

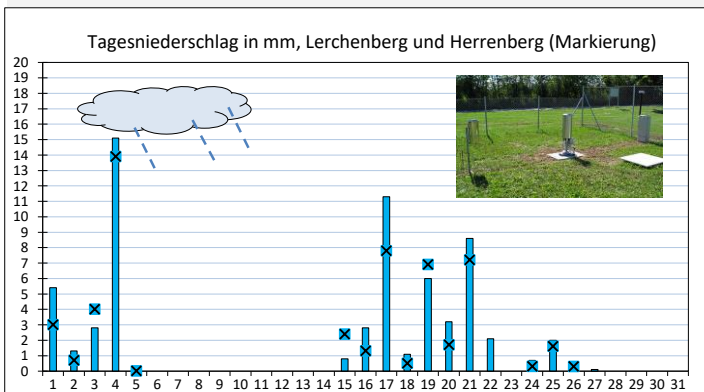


Daten Lerchenberg 48,66°N 8,79°E © W. Roos

Temperaturen	in °C	
Monatsmittel:	8,9	
Bezugsperiode 2001-2023	8,7	
Maximum	Minimum	25,6 -2,3
Bodentemperaturminimum	-6,5	
Sommertage (Tx > 25,0)	Frosttage (Tn < 0)	2 5

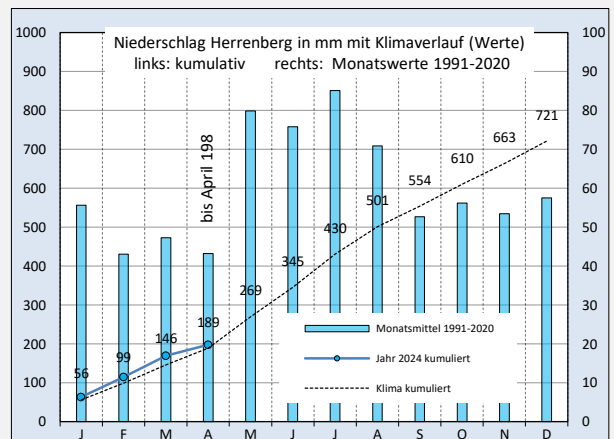
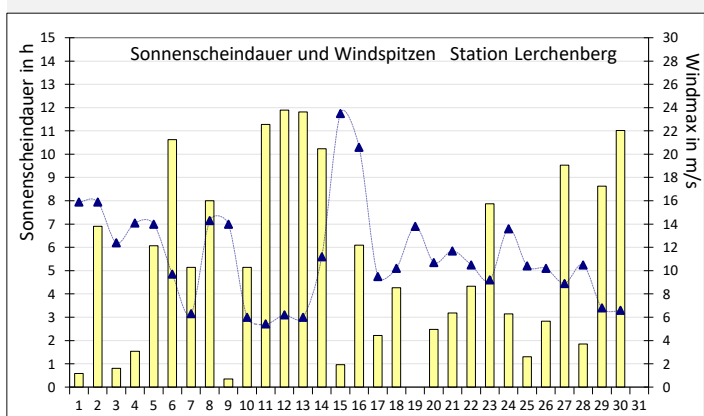


Niederschlagshöhe in mm	63,5
Bezugsperiode 2001-2023	47
Wind in m/s: Mittel Max	3,0 23,5 (Bft 9)
Sonnenscheindauer in h	160,1
Bezugsperiode 2001-2023	191



Daten Herrenberg 48,59°N 8,85°E Daten Wetterprojekt

Temperaturmittel (°C)	9,9	
Bezugsperiode 2001-2023	9,6	
Maximum	Minimum	28,2 -1,4
Sommertage (Tx > 25,0)	Frosttage (Tn < 0)	5 4
Niederschlagshöhe in mm	51,6	
Bezugsperiode 2001-2023	45	
Sonnenscheindauer in h	193,4	
Bezugsperiode 2001-2023	198	



Extreme Temperaturschwankungen prägten den Monat. Vom Frühlingsbeginn mit ersten Sommertagen ging es nochmals zurück in den Spätwinter mit letzten Schneeschauern auf den Höhen des Oberen Gäu. Ein weiterer Schub Saharaluft trieb die Temperaturen danach erneut in sommerliche Bereiche. Am Ende entsprach die Mitteltemperatur im April dem Klimawert der letzten 20 Jahre. Während die Niederschlagsmenge bei ungleicher Verteilung nur wenig über den Soll lag, kehrte bei der Sonnenscheindauer gegenüber den hohen Aprilwerten der letzten Jahre wieder etwas Normalität ein.